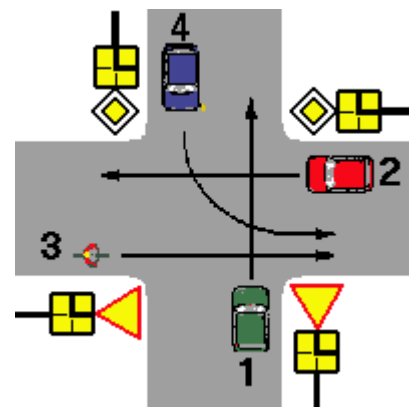


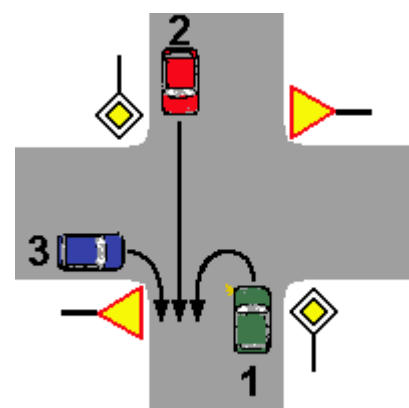
31. Na tym skrzyżowaniu kierujący pojazdem 1:

- a) przejeżdża ostatni,
- b) ustępuje pierwszeństwa tylko pojazdowi 2,
- c) ma pierwszeństwo przed pojazdem 3.



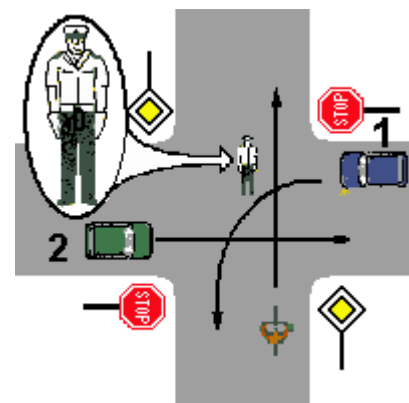
32. Podaj kolejność przejazdu przez to skrzyżowanie:

- a) 1, 2, 3,
- b) 2, 1, 3,
- c) 2, 3, 1.



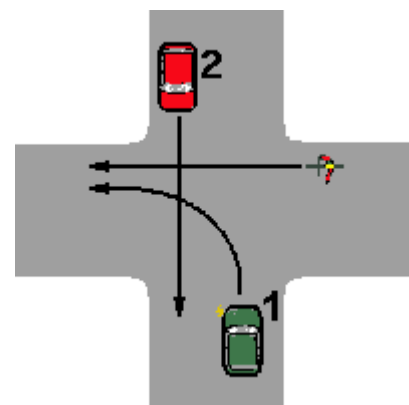
33. Kierujący rowerem na tym skrzyżowaniu:

- a) może jechać,
- b) czeka na otwarcie ruchu,
- c) może jechać zapewniając pierwszeństwo pojazdom 1 i 2.



34. Kierujący rowerem na tym skrzyżowaniu:

- a) ustępuje pierwszeństwa pojazdowi 1,
- b) ustępuje pierwszeństwa pojazdowi 2,
- c) przejeżdża ostatni.



35. Udzielając pierwszej pomocy poparzonemu, w oczekiwaniu na przybycie lekarza, należy:

- a) polewać miejsce oparzone wodą utlenioną,
- b) polewać miejsce oparzone zimną wodą przez 15 minut,
- c) polewać miejsce oparzone jakimkolwiek alkoholem.

36. Aby nieprzytomna ofiara wypadku nie udusiła się własnym językiem, należy:

- a) trzymać język palcami,
- b) tylko odgiąć jej głowę do tyłu,
- c) maksymalnie odgiąć głowę do tyłu i wysunąć żuchwę ku przodowi, tak aby zęby dolnej szczęki zasłży przed zęby górnej szczęki.

37. Przy urazach brzucha uszkodzowanego należy ułożyć:

- a) na plecach z kończynami dolnymi zgiętymi w stawach biodrowych i kolanowych,
- b) w pozycji półsiedzącej,
- c) na plecach w pozycji wyprostowanej.

38. W razie podejrzenia uszkodzenia kręgosłupa na odcinku szyjnym należy:

- a) ułożyć głowę w pozycji bocznej,
- b) unieruchomić głowę,
- c) nie ruszać uszkodzonego.

39. Wjeżdżając na przejazd dla rowerzystów przebiegający przez jezdnię:

- a) musisz pamiętać, że samochody na jezdni mogą do przejazdu zbliżyć się z dużą prędkością i nie będą w stanie ustąpić Ci pierwszeństwa przejazdu,
- b) zawsze możesz liczyć na to, że kierujący pojazdami na jezdni zbliżającymi się do przejazdu zatrzymają się, aby ustąpić Ci pierwszeństwa,
- c) nie musisz zwracać uwagi na nadjeżdżające jezdnią pojazdy, albowiem masz pierwszeństwo przejazdu.

40. Rowerzysta jadący po drodze:

- a) zawsze może korzystać z jezdni, jeśli będzie jechał bardzo ostrożnie,
- b) jest obowiązany poruszać się poboczem, chyba, że nie nadaje się ono do jazdy albo ruch roweru utrudniałby ruch pieszym,
- c) zawsze może korzystać z chodnika, jeśli będzie uważał na pieszych.

41. Rowerzysta jadący po ścieżce dla rowerów i pieszych:

- a) jest obowiązany zachować szczególną ostrożność wobec pieszych i ustępować im pierwszeństwa,
- b) ma pierwszeństwo wobec pieszych,
- c) musi ustępować pierwszeństwa tylko osobom niepełnosprawnym.

42. Pokonując ostry łuk rowerem w prawo, należy:

- a) pochylić się w prawo (tak jak rower),
- b) zachować pozycję pionową,
- c) odchylić się w lewo (przeciwnie jak rower).

43. Rowerzysta podczas jazdy powinien uwzględnić, że:

- a) ma możliwość "łatwej" jazdy za dużym pojazdem,
- b) jest słabiej zauważalny przez innych uczestników ruchu,
- c) nie może poruszać się na drodze od zmierzchu do świtu.

44. Kiedy pieszy może korzystać z drogi przeznaczonej tylko dla rowerów?

- a) zawsze,
- b) wtedy, kiedy nie poruszają się po tej drodze rowerzyści,
- c) w razie braku chodnika lub pobocza.

45. Włączanie się do ruchu następuje:

- a) przy rozpoczynaniu jazdy po każdym zatrzymaniu się,
- b) podczas wjeżdżania na jezdnię ze ścieżki dla rowerów na przejeździe dla rowerzystów,
- c) przy wjeżdżaniu na drogę ze strefy zamieszkania.

Odpowiedzi:

- 31. c
- 32. b
- 33. b
- 34. b
- 35. b
- 36. c
- 37. a
- 38. b
- 39. a
- 40. b
- 41. a
- 42. a
- 43. b
- 44. c
- 45. b