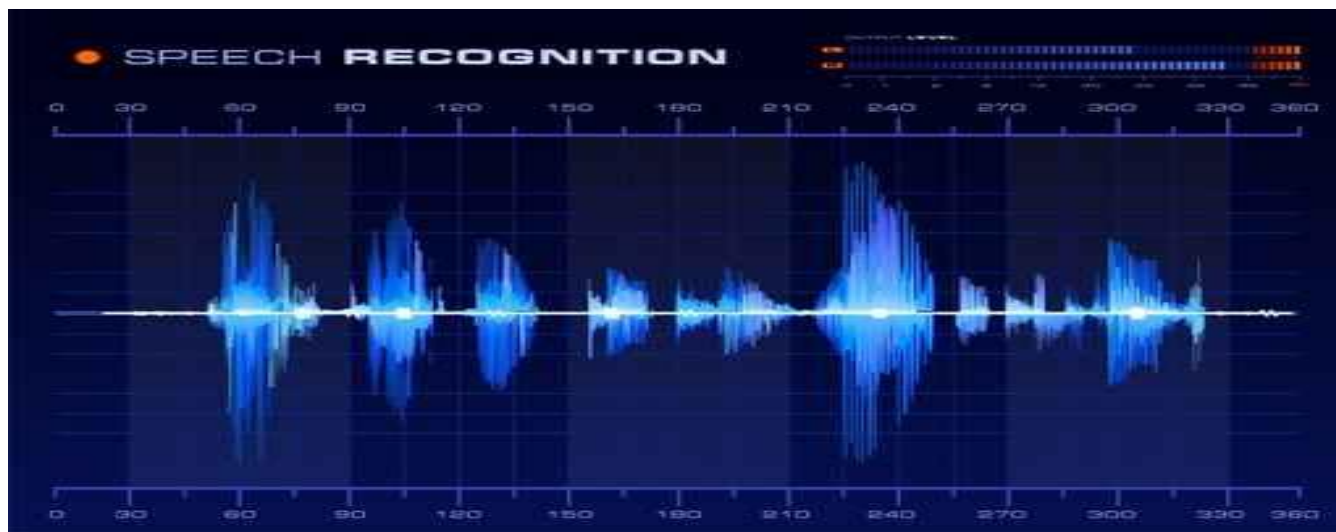


EMISJA GŁOSU

mgr Agnieszka Dąbrowska

Głos – łac. *'sonitus'*, *'vox'* - dźwięki wydawane przez aparat głosowy człowieka lub zwierzęcia

[Encyklopedia PWN, SJP PWN].



Emisja – łac. *'emitto'* - wysyłam, wydaję, puszczam wolno, *'emissio'* - wypuszczanie.

Emisja głosu to proces jego wytwarzania i wyprowadzania na zewnątrz:

- w mowie,




- w śpiewie.



Zasady emisji głosu w mowie są bardzo podobne do zasad emisji wokalne.

Narząd głosu
opisywany jest
jako naturalny,
najstarszy,
i najbardziej
doskonały
instrument
muzyczny, jakim
posługuje się
człowiek.



A newborn baby is lying in a dark, curved wooden cradle. The baby is positioned in the center of the cradle, with its head resting on the right side. The baby's eyes are closed, and its hands are near its face. The cradle is illuminated by a warm, glowing light source, possibly a lamp, which creates a soft, golden glow around the baby. The background is a solid, dark reddish-brown color. The overall mood is peaceful and intimate.

Umiejętność posługiwania się głosem, mówienie – to dla człowieka czynności naturalne, które rozwija dzięki życiu w społeczeństwie poprzez obserwację, naśladowanie,.

Oprócz pozytywnych zachowań głosowych, nabywamy też negatywne nawyki (często nieuświadomione), które powodują, że mówienie lub śpiew sprawia nam różnorodne trudności.



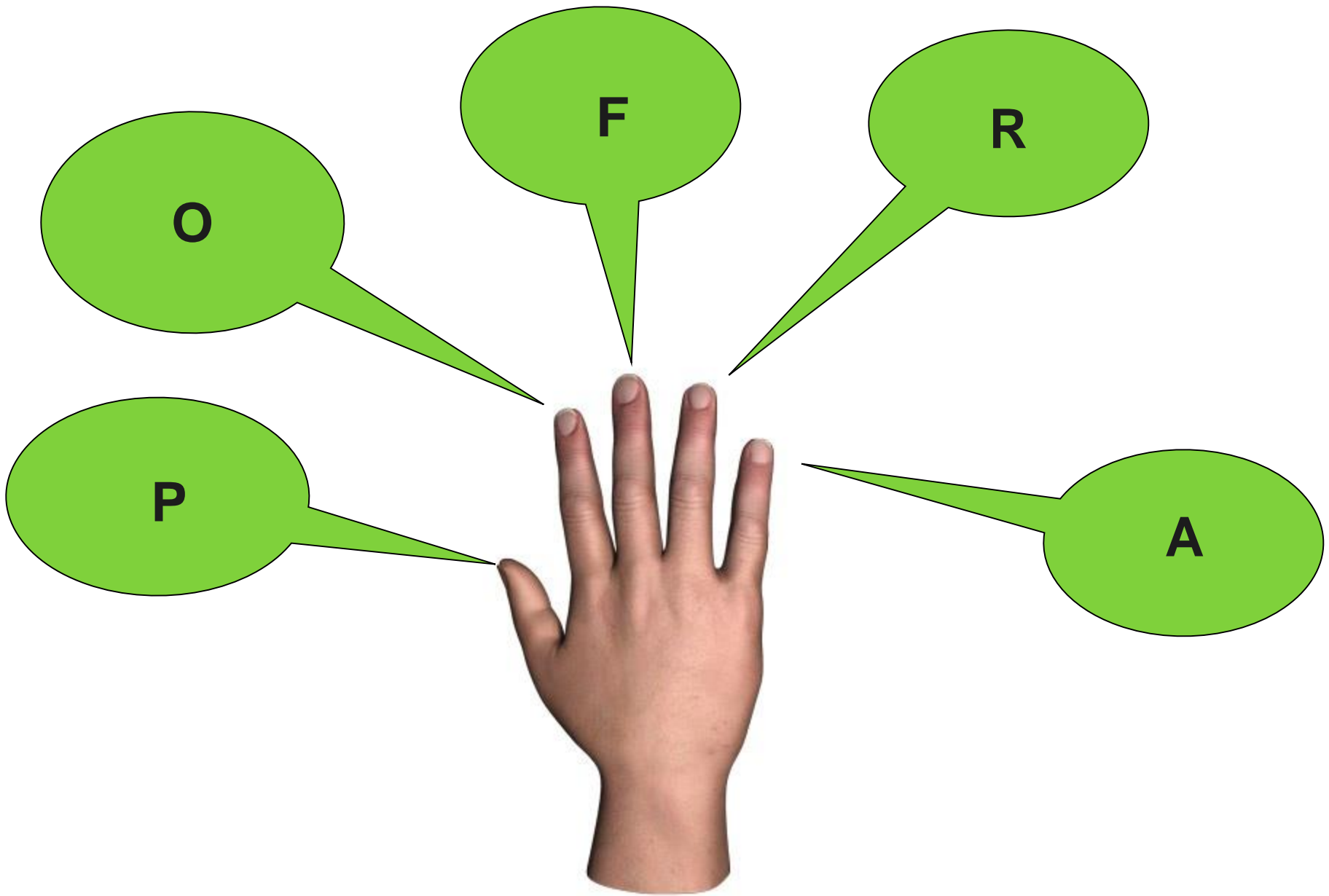
Nieumiejętne posługiwanie się głosem może być czynnikiem utrudniającym kontakty interpersonalne oraz utrudniać nasze społeczne i zawodowe funkcjonowanie, zwłaszcza wtedy, gdy uzależnione jest ono od dobrego zaprezentowania się także poprzez głos.



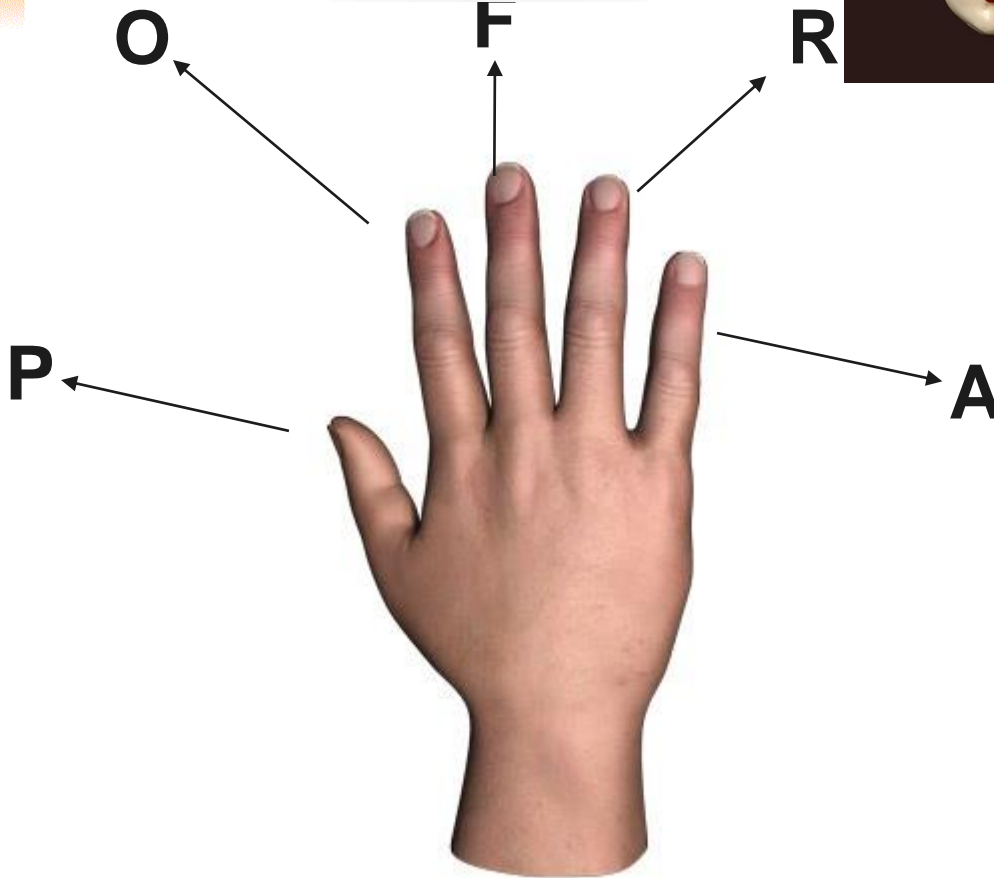
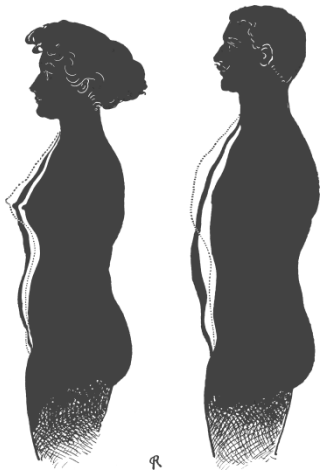
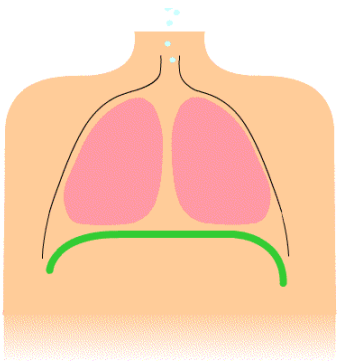
Największym wrogiem
naszego głosu
jest stres i napięcie
- zarówno ciała jak i psychiki



**JAKIE SĄ WARUNKI
PRAWIDŁOWEJ
EMISJI GŁOSU?**



dr Liliana Konopska

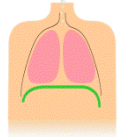


Warunki prawidłowej emisji głosu

POFRA



Postawa ciała stanowi podstawę prawidłowej emisji głosu. Od niej zależny jest prawidłowy oddech – generator dźwięku wzniecanego w krtani.



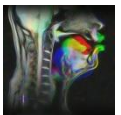
Oddychanie (dynamiczne, całościowe): brzuszno-przeponowo-żebrowe ma na celu wydłużenie fazy wydechowej.



Fonacja: proces powstawania głosu w następstwie drgań więzadeł głosowych pod wpływem wydychanego powietrza, zachodzący w krtani.



Rezonans: zjawisko wzmacniania dźwięku poprzez wykorzystywanie zjawiska współdrżania kości czaszki i powietrza w zatokach. Decyduje o nośności dźwięku i jego walorach brzmieniowych.



Artykulacja (w fonetyce): proces przekształcania dźwięku krtaniowego w zrozumiałą mowę.



Emisja głosu to proces jego wytwarzania i wyprowadzania na zewnątrz w mowie i w śpiewie.



Prawidłowa emisja głosu jest wypadkową: **P**ostawy, **O**ddychania, **F**onacji, **R**ezonansu i **A**rtykułacji (**POFRA**). Zespolone w całość elementy tworzące **POFRA** są przedmiotem nauki prawidłowego tworzenia głosu (jego emisji).



Głos odzwierciedla stan naszego zdrowia, nasze uczucia, emocje, myśli, doświadczenia. W procesie komunikacji interpersonalnej – podlega ocenie innych osób.