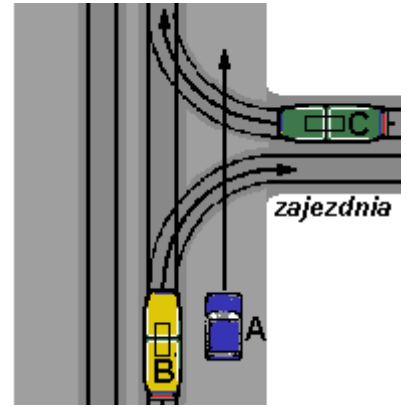


15. W tej sytuacji kierujący pojazdem A ustępuje pierwszeństwa:

- a) pojazdom B i C
- b) tylko pojazdowi C
- c) tylko pojazdowi B



16. Na krwawiącą ranę przed jej zabandażowaniem należy położyć:

- a) watę,
- b) jałową gazę,
- c) ligninę.

17. W urazach narządu wzroku należy:

- a) nałożyć jałowy opatrunek osłaniający,
- b) przemyć oko wodą,
- c) wpuścić do oka krople dezynfekujące.

18. Pierwszą czynnością poprzedzającą udzielenie pomocy ofiarom wypadku, powinno być:

- a) wezwanie pogotowia ratunkowego,
- b) wezwanie policji,
- c) zadbanie o bezpieczeństwo ruchu w miejscu wypadku.

19. W razie podejrzenia uszkodzenia kręgosłupa na odcinku szyjnym należy:

- a) ułożyć głowę w pozycji bocznej,
- b) unieruchomić głowę,
- c) nie ruszać poszkodowanego.

20. Rowerzyście zabrania się zatrzymywania m.in:

- a) przy lewej krawędzi jezdni na wszystkich drogach,
- b) zawsze w odległości mniejszej niż 10 m od przedniej strony znaku drogowego,
- c) na pasie między jezdniami.

21. Rowerzyście przejeżdżającemu przez przejazd dla rowerów zabrania się:

- a) wymijania się z innym rowerzystą,
- b) jazdy, trzymając tylko jedną rękę na kierownicy,
- c) zwalniania lub zatrzymywania się bez uzasadnionej przyczyny.

22. Kierujący rowerem, omijając zaparkowany na jezdni przy chodniku pojazd, powinien:

- a) upewnić się, czy ma odpowiednią widoczność i miejsce do wykonania tego manewru bez utrudniania komukolwiek ruchu,
- b) zmienić pas ruchu bez wcześniejszego sygnalizowania zamiaru wykonania tego manewru,
- c) zmienić pas ruchu bez ustąpienia pierwszeństwa jadącym tym pasem pojazdom.

23. Czy rower można postawić pod ścianą budynku, gdy szerokość chodnika wynosi 2 metry?

- a) tak,
- b) nie.

24. Rowerzysta jadąc po ścieżce dla rowerów i pieszych:

- a) jest obowiązany zachować szczególną ostrożność wobec pieszych i ustępować im pierwszeństwa,
- b) ma pierwszeństwo wobec pieszych,
- c) musi ustępować pierwszeństwa tylko osobom niepełnosprawnym.

25. Pieszy, przechodząc przez drogę dwujezdniową na obszarze zabudowanym:

- a) może przejść w dowolnym miejscu, jeżeli do przejścia jest więcej niż 100 m,
- b) może korzystać tylko z wyznaczonych przejść dla pieszych,
- c) może przejść w dowolnym miejscu, pod warunkiem zachowania bezpieczeństwa i szczególnej ostrożności.

26. Sygnał w postaci zielonej strzałki umieszczonej pod sygnalizatorem umożliwia warunkowe skrócenie we wskazanym kierunku, jeżeli jest nadawany łącznie z sygnałem:

- a) żółtym ciągłym wraz z czerwonym,
- b) żółtym ciągłym,
- c) czerwonym.

27. Znak ten oznacza:

- a) droga jest zamknięta tylko dla pojazdów silnikowych,
- b) na drogę nie wolno wjechać tylko od strony umieszczenia tego znaku,
- c) droga jest całkowicie zamknięta dla ruchu.



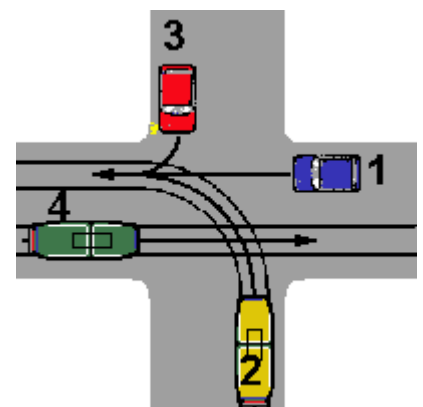
28. W którym kierunku dozwolona jest jazda, jeżeli na drodze znajduje się ten znak?

- a) w każdym,
- b) w prawo lub w lewo, skręcając przed znakiem,
- c) w prawo lub w lewo, skręcając za znakiem.



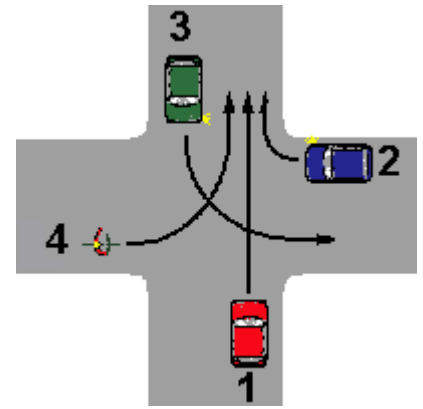
29. Podaj kolejność przejazdu przez to skrzyżowanie:

- a) 4, 2, 1, 3,
- b) 4, 2, 3, 1,
- c) 2, 4, 3, 1.



30. Podaj kolejność przejazdu przez to skrzyżowanie:

- a) 1, 4, 3, 2,
- b) 2, 1, 3, 4,
- c) 2, 1, 4, 3.



Odpowiedzi:

- 15. c
- 16. b
- 17. a
- 18. c
- 19. b
- 20. c
- 21. c
- 22. a
- 23. a
- 24. a
- 25. b
- 26. c
- 27. b
- 28. c
- 29. b
- 30. c