

1. Zmieniając pas ruchu, kierujący rowerem:

- a) powinien odpowiednio wcześniej manewr ten zasygnalizować,
- b) może manewr ten sygnalizować tylko w trakcie dokonywania zmiany,
- c) nie musi sygnalizować wykonywania tego manewru.

2. Kierujący rowerem, omijając zaparkowany na jezdni przy chodniku pojazd, powinien:

- a) upewnić się, czy ma odpowiednią widoczność i miejsce do wykonania tego manewru bez utrudniania komukolwiek ruchu,
- b) zmienić pas ruchu bez wcześniejszego sygnalizowania zamiaru wykonania tego manewru,
- c) zmienić pas ruchu bez ustąpienia pierwszeństwa jadącym tym pasem pojazdom.

3. Do której części jezdni kierujący rowerem powinien się zbliżyć, jeżeli zamierza skręcić w lewo z jezdni o ruchu jednokierunkowym?

- a) do środka jezdni,
- b) do lewej krawędzi jezdni,
- c) do prawej krawędzi jezdni.

4. Rowerzyście zabrania się zatrzymywania m.in.:

- a) przy lewej krawędzi jezdni na wszystkich drogach,
- b) zawsze w odległości mniejszej niż 10 m od przedniej strony znaku drogowego,
- c) na pasie między jezdniami.

5. Rowerzyście przejeżdżającemu przez przejazd dla rowerów zabrania się:

- a) wymijania się z innym rowerzystą,
- b) jazdy, trzymając tylko jedną rękę na kierownicy,
- c) zwalniania lub zatrzymywania się bez uzasadnionej przyczyny.

6. Na skrzyżowaniach dróg o ruchu okrężnym (rondo) zasada pierwszeństwa przejazdu pojazdów nadjeżdżających z prawej strony:

- a) nie obowiązuje; pierwszeństwo ma pojazd znajdujący się na rondzie,
- b) nie obowiązuje, jeżeli wszystkie wloty na rondo oznaczono znakiem "ustąp pierwszeństwa przejazdu",
- c) obowiązuje niezależnie od sposobu oznakowania ronda.

7. Czy przejście dla pieszych na drodze składającej się z dwóch jezdni rozdzielonych pasem zieleni uważa się za:

- a) jedno przejście,
- b) dwa odrębne przejścia,
- c) jedno przejście, jeżeli pas rozdzielający (zieleni) ma szerokość nie większą niż 2 metry.

8. Kolumna pieszych nie musi stosować się do znaku:



a) zakaz zatrzymywania,

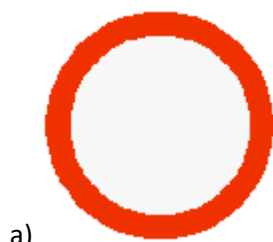


b) zakaz ruchu w obu kierunkach,



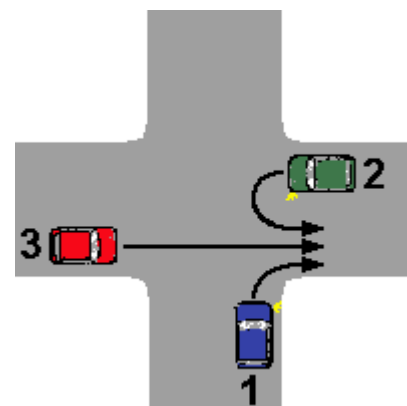
c) zakaz skrętu w lewo.

9. Który znak zabrania wjazdu rowerom?



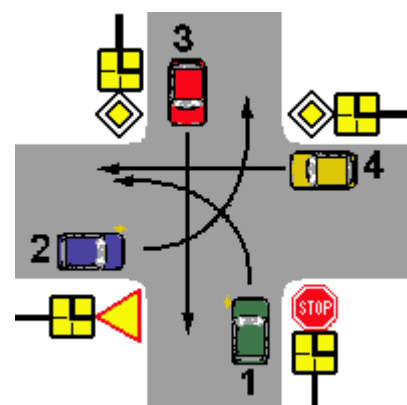
10. Kierujący pojazdem 1 na tym skrzyżowaniu:

- a) ustępuje pierwszeństwa tylko pojazdowi 2,
- b) przejeżdża ostatni,
- c) przejeżdża pierwszy.



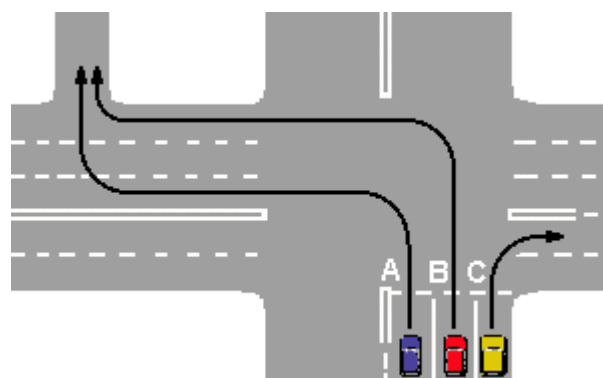
11. Na tym skrzyżowaniu kierujący pojazdem 1:

- a) ma obowiązek zatrzymania się,
- b) przejeżdża ostatni,
- c) ma pierwszeństwo przed pojazdem 3.



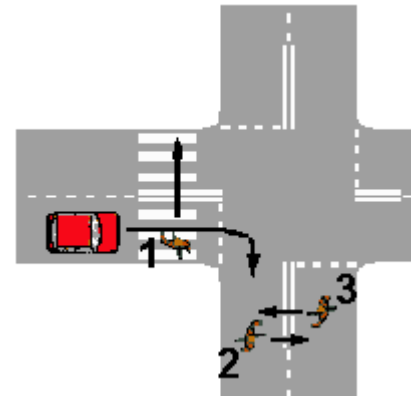
12. W tej sytuacji prawidłowy jest tor jazdy:

- a) pojazdu 1,A
- b) pojazdu 2,B
- c) pojazdu 3.C



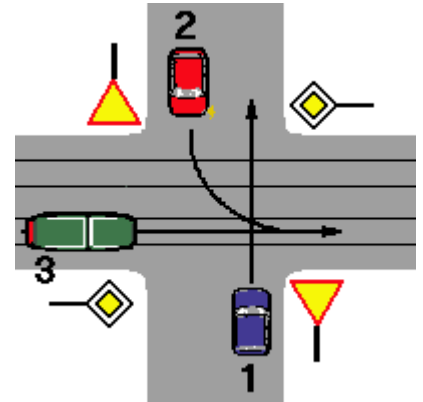
13. Którym pieszym w tej sytuacji kierujący pojazdem ustępuje pierwszeństwa?

- a) tylko pieszemu 1,
- b) tylko pieszym 2 i 3,
- c) wszystkim.



14. Kierujący pojazdem 1 na tym skrzyżowaniu:

- a) ustępuje pierwszeństwa tylko pojazdowi 3,
- b) ustępuje pierwszeństwa tylko pojazdowi 2,
- c) przejeżdża ostatni.



Odpowiedzi:

- 1. a
- 2. a
- 3. b
- 4. c
- 5. c
- 6. b
- 7. c
- 8. b
- 9. a
- 10. c
- 11. a
- 12. c
- 13. c
- 14. a